


# 泉パークタウン タピオ



IZUMI PARK TOWN  
**Tapio**

## イベントスペース利用のご案内

 三菱地所プロパティマネジメント株式会社

泉パークタウン タピオ マネジメントオフィス

## ◆施設概要について



住 所 : 〒981-3287 宮城県仙台市泉区寺岡六丁目5番地1

代表 電話 : 022-355-5500

防災センター : 022-355-7350

敷地面積 : 約26,600㎡ (8,050坪)

延床面積 : 約49,000㎡ (14,850坪)

店舗面積 : 約5,000坪

店舗数 : 約80店舗

駐車場 : 約2,000台

施設内容 : 地上2階 (一部3階)

営業時間 : ショップ&サービス 10:00~20:00

フードコート 10:00~21:00

レストラン 11:00~22:00

※一部店舗・サービスでは営業時間が異なる場合がございます。

公式HP : <http://www.tapio.jp>

## ◆商圈と周辺環境

### ■商圈

仙台駅より北に10km、仙台の複合開発都市「泉パークタウン」内に立地。仙台泉プレミアム・アウトレット、仙台ロイヤルパークホテルに隣接しており、近隣からだけでなく、週末は東北6県からご来館のお客様も多く、広域ターゲットのプロモーションが可能。



#### 商圈人口

5km圏：約16万人

10km圏：約57万人



#### 超広域商圈人口

50km圏：約260万人

### ■周辺環境：泉パークタウン

**B e a u t i f u l T o w n**

**B e a u t i f u l P e o p l e**

**B e a u t i f u l L i f e**

～美しい街、素敵な人々、素晴らしい人生～

三菱地所グループが1974年から手掛ける大規模開発事業。

総開発面積1,070ha、計画人口50,000人。タウン内には、住宅だけではなくロイヤルパークホテル、ゴルフ場、乗馬クラブなどのレクリエーション施設、緑あふれる公園などをバランスよく配置している。

(10,663世帯/24,456人※2025年4月1日現在)



## ◆アクセス

- ・仙台市地下鉄南北線「泉中央駅」から約5km
- ・泉中央駅より宮城交通バス「寺岡一丁目北・泉アウトレット」下車
- ・仙台駅より宮城交通バス「寺岡六丁目・泉アウトレット」下車



## ◆イベントスペース概要

### ☆使用可能日時

- ・毎年1月2日～12月31日とします（但し、全館休業日及びイベント期間中はご利用いただけません）。
- ・催事開催時間は、原則として10：00～20：00とさせていただきます。

### ☆開催できないイベント

当施設では以下のイベントはご利用いただけません

1. 宗教・政治関連
2. 公序良俗に反するもの、公衆に不快の念をいだかせるもの
3. 風俗関連
4. ギャンブル・遊技場（パチンコ含む）
5. 消費者金融
6. たばこ
7. カード・クレジット関連
8. その他法令で広告掲出を禁じられているもの
9. 入居テナントと競合となる業種（携帯等）
10. その他、施設が認めないもの（ウォーターサーバーなど、その他契約を伴う催事イベント）

### ☆イベントスペース位置図



## ①センターコート



視認性に優れた円状の吹き抜けスペースになっており、音楽イベントや展示イベントなどに適した空間となっております。大理石の床とシャンデリアが高級感を演出し、ハイクオリティな商品のPR活動などにも適しております。

場所：南館1F

環境：1・2階 2層吹き抜け

床面積：約292㎡ ※使用可能面積は催事内容による為、要相談

天井高：7.8m

設備：イベント用電源 電源盤3L-7A.Bを設置。容量1φ3W

25KVA（トータル容量）カムロックケーブルを設置。

モニター用電源設備（コンセント）は白布に6カ所。通信回線。

### 【イベント使用実績】

車両展示、体験イベント等





# イベント用電源 配置図

2024.1現在

## ◎注意事項

- ※床配線をする際は、ケーブルをモール等で覆いテープで養生する事。
- ※コンセント回路のブレーカーは最大容量20Aだが**コンセント器具が最大容量1.5A**の為、安全にも配慮し1回路合計**1.5A以内**で使用する事。(推奨:13.5A以下)
- ※尚、容量オーバーで夜間にブレーカーがトリップしストッカー、ショーケース内の商品がダメになったり、電線・器具等からの発煙・発火の恐れもありますので注意してご使用下さい。
- ※ブレーカー二次側から直接ケーブルをつなぐ際は、必ずブレーカーを切って安全に配慮し作業する事。
- ※イベント盤主幹 電灯7.5A、動力5.0A以下になる様、主幹の最大容量を確認の上作業する事。



①センターコート階設下  
イベント盤 Mev-1  
(No.20B No.2電灯盤～)

## ◎注意事項

- ※床配線をする際は、ケーブルをモール等で覆いテープで養生する事。
- ※コンセント回路のブレーカーは最大容量20Aだが**コンセント器具が最大容量1.5A**の為、安全にも配慮し1回路合計**1.5A以内**で使用する事。(推奨:13.5A以下)
- ※尚、容量オーバーで夜間にブレーカーがトリップしストッカー、ショーケース内の商品がダメになったり、電線・器具等からの発煙・発火の恐れもありますので注意してご使用下さい。
- ※ブレーカー二次側から直接ケーブルをつなぐ際は、必ずブレーカーを切って安全に配慮し作業する事。
- ※イベント盤主幹 電灯7.5A、動力5.0A以下になる様、主幹の最大容量を確認の上作業する事。



拡大図



拡大図



## ②ノースコート



立体駐車場やスーパー、ドラッグストアなどの大型専門店がある北館との連絡通路側にあり、お客様の注目を集めます。  
周辺に食物販店舗が多く、食物販催事や季節商品の期間限定出店や、吹き抜けスペースを活かした展示イベントなどを実施頂けます。

場所：南館1F

環境：1・2階 2層吹き抜け

床面積：約350㎡ ※使用可能面積は催事内容による為、要相談

天井高：7.8m

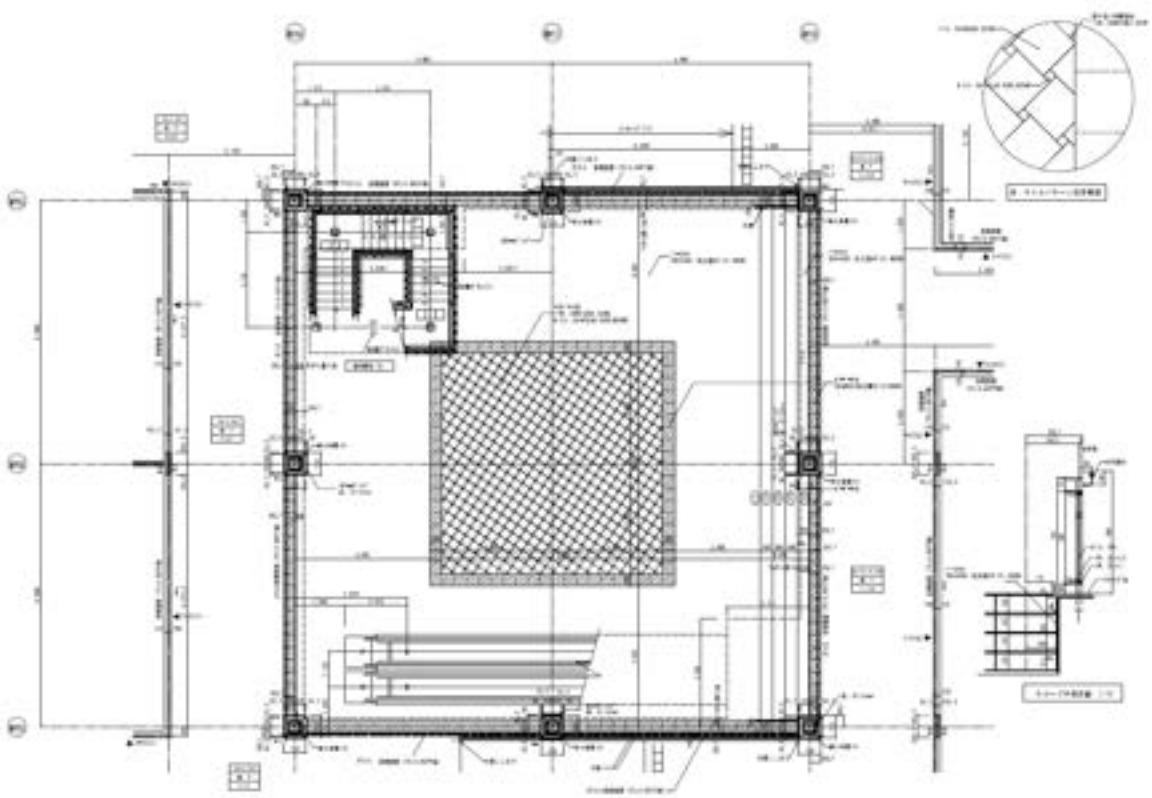
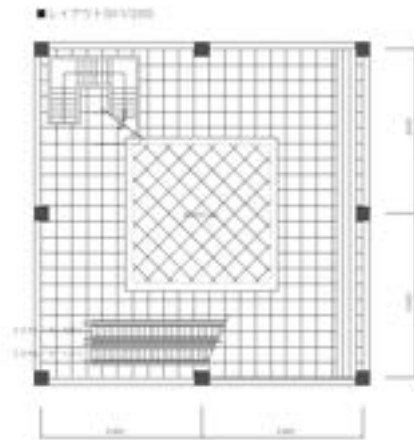
設備：天井フック、通信回線、電源設備

【イベント使用実績】

スイーツ販売、展示イベント等

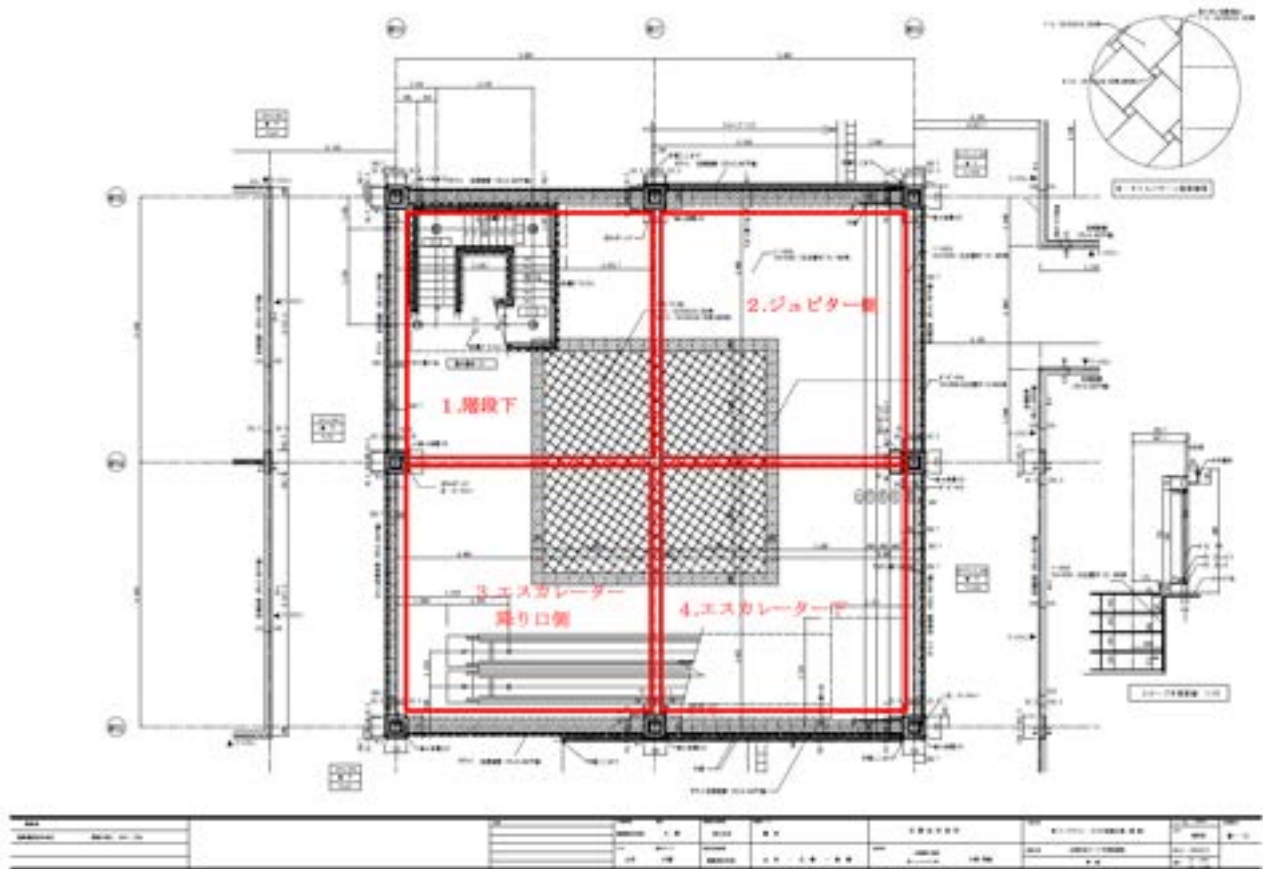


# ノースコート図面



図名	北コート	図番	01-101	縮尺	1/200	作成	2023.03.15	確認	2023.03.15
設計者	〇〇〇	担当者	〇〇〇	校核者	〇〇〇	承認者	〇〇〇	最終確認	〇〇〇
設計内容	北コート平面図								
備考	〇〇〇								

## ノースコート分割図面



※ノースコート全面以外に上記分割図のように、階段下のみ、ジュピター側のみ、エスカレーター側2か所など部分貸し出しも可能です。担当へご相談ください。

# イベント用電源 配置図

2024.1現在

## ◎注意事項

- ※床配線をする際は、ケーブルをモール等で覆いテープで養生する事。
- ※コンセント回路のブレーカーは最大容量20Aだが**コンセント器具が最大容量1.5A**の為、安全にも配慮し1回路合計**1.5A以内**で使用する事。(推奨:1.3, 1.5A以下)
- ※尚、容量オーバーで夜間にブレーカーがトリップしストック、ショーケース内の商品がダメになったり、電線・器具等からの発煙・発火の恐れもありますので注意してご使用下さい。
- ※ブレーカー二次側から直接ケーブルをつなぐ際は、必ずブレーカーを切って安全に配慮し作業する事。
- ※イベント盤主幹 電灯7.5A、動力5.0A以下になる様、主幹の最大容量を確認の上作業する事。



②ノースコートエスカレーター下  
イベント盤 Mev-2  
(MIL-5 主幹二次側へ)



拡大図



③ノースコート 階段下柱  
イベント用増設コンセント



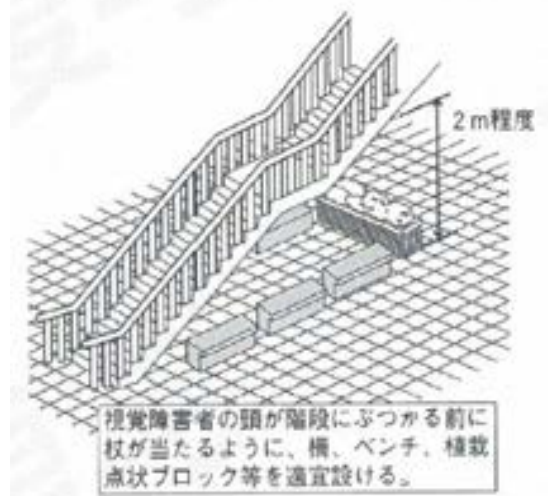
拡大図



◎注意事項  
 ※床配線をする際は、ケーブルをモール等で覆いテープで養生する事。  
 ※コンセント回路のブレーカーは最大容量20Aだが**コンセント器具が最大容量1.5A**の為、安全にも配慮し1回路合計**1.5A以内**で使用する事。(推奨:1.3, 1.5A以下)  
 ※尚、容量オーバーで夜間にブレーカーがトリップしストック、ショーケース内の商品がダメになったり、電線・器具等からの発煙・発火の恐れもありますので注意してご使用下さい。  
 ※ブレーカー二次側から直接ケーブルをつなぐ際は、必ずブレーカーを切って安全に配慮し作業する事。  
 ※イベント盤主幹 電灯7.5A、動力5.0A以下になる様、主幹の最大容量を確認の上作業する事。

## ◆会場使用時の留意点

- ・転倒防止のため、コード等はモールまたはケーブルマットにて養生を必ず行って下さい。
- ・使用期間中、責任者は必ず会場内に常駐して下さい。会場内（控室等を含む）管理は使用者側でお願い致します。盗難事故等についての責任は一切負いませんのでご了承下さい。
- ・施設使用中（搬出入時を含む）の人的・物的損害に対する賠償責任は、使用者側の負担となります。
- ・通路などの導線に、お客様が滞留することのないようご留意下さい。
- ・開演時間前・閉演後の観客の整理及び避難誘導は、使用者の責任で行って下さい。
- ・会場内原状復旧を実施の上、撤去を実施して下さい（客用テーブル・椅子の移動を含む）。特に清掃等の必要が生じた場合は、別途特別清掃料をご請求させていただきます。
- ・使用にあたり必要となる関係官公庁への届け出、申請は全て使用者の負担及び手配にて実施して下さい。
- ・釣銭金の両替は、施設でお受けできませんので多めにご準備頂きますよう宜しくお願い致します。  
（物販催事店舗は、入金機室内の両替機を使用可能です）
- ・階段下が視覚障害者等に危険な空間とならないよう高さ2m以下の空間には、パーテーション等を設け侵入防止の上利用下さい。



- ・共用部の椅子やテーブルを移動する場合には、防火シャッターの降下障害や防火扉の周辺に設置することがないようにして下さい。



## ◆資材・器具・什器・備品の搬入及び搬出

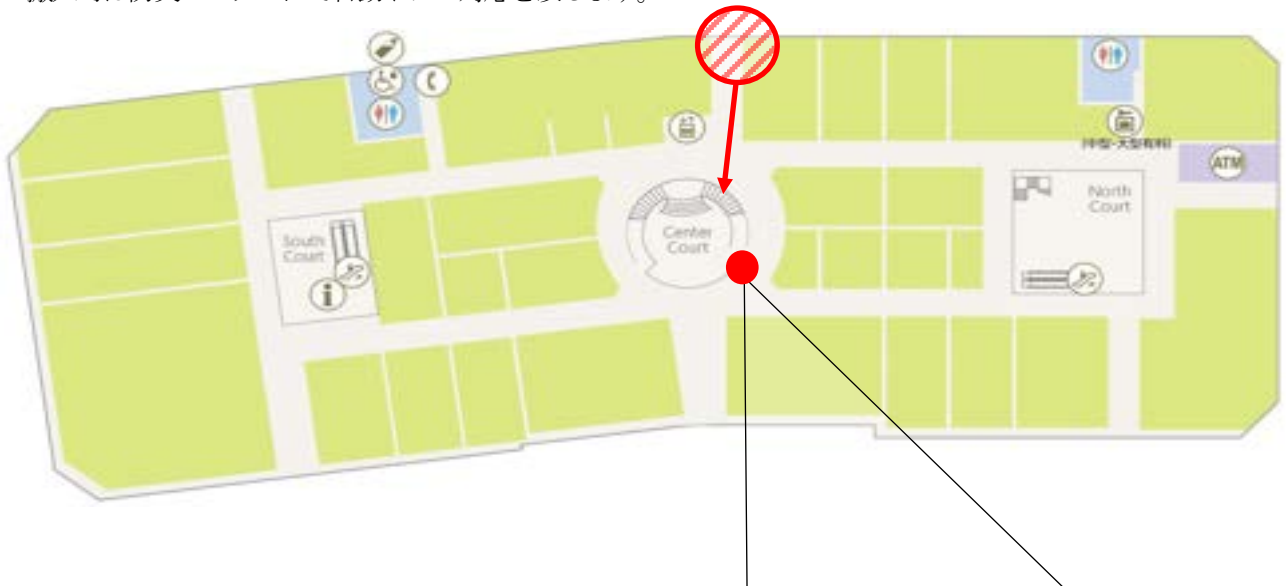
- ・必ず作業届を提出して下さい。
- ・南館1階搬入ヤード荷捌き所、または従業員入退館出入口から搬入して下さい。尚、荷捌き所のスペースは普通乗用車2台分程度です。
- ・搬出入可能時間は20:00～翌9:30までです。但し、搬入先の場所によっては20:00以降もお客様がいらっしゃる場合がございますので、予め催事担当者までご相談下さい。
- ・搬入ヤード荷捌き所のシャッターは24:00に閉鎖いたします。  
20:00～24:00までに荷卸しを完了し、搬入後の車両はP1駐車場に駐車して下さい。  
※ シャッター閉鎖後も従業員入退館出入口からの出入りは可能です。
- ・施設周辺の住宅地に影響がないよう、搬出入時の路上駐車は絶対しないようお願い致します。
- ・近隣店舗やお客様のご迷惑となる音・匂い・ほこりにはご注意ください。
- ・資材の搬入・搬出に当たっては積卸し運搬などを容易にするよう、あらかじめ適当な荷造りをすると共に、必要な人員を配置して指定の時間内で完了させて下さい。
- ・施設使用中に、建物・諸設備・器具・備品等を破損・紛失された場合は、実費請求を致します。
- ・搬入・搬出ともに傷・汚れ防止の養生を必ず行って下さい。万が一、不十分な養生による損害が発生した場合は、復旧費用をご請求させていただきます。

### ■泉パークタウン タビオ 防災センター入口



## ◆車両展示について

- ・車両展示可能なイベントスペースは、センターコートのみとなります。尚、設置台数の目安は普通車2台（軽自動車は3台）です。
- ・展示車両等、大型の搬出入開始時間は、全館営業終了後22：00以降となります。臨時警備申込書を提出し、別途立哨警備員を有償にて発注頂くこととなりますのでご了承下さい。
- ・車体の重量によっては展示車両の下に荷重分散用のコンパネを設置いただく場合があります。
- ・可燃物を館内に持ち込むことが無いよう展示車両はガソリンを抜いた状態で搬入して下さい。また、車両の移動は手押しにてお願い致します。**※エンジンをかけると排気ガスが出てしまい、館内の煙感知機が作動し緊急放送が発報する恐れがありますので、絶対にお止め下さい。**
- ・搬入・搬出ともに傷・汚れ防止の養生を必ず行って下さい。加重分散のためにコンパネ（薄いプラスチックボードなど荷重が分散しないものは不可）、床の傷つき防止のためにブルーシートでの養生をお願い致します。万が一、不十分な養生による損害が発生した場合は、復旧費用をご請求させていただきます。
- ・車両搬入場所は下図の通り、南館1階西側風除室からとなります。自動ドアをワイドオープンし搬入する為、搬入時は防災センターにて自動ドアの対応を致します。



←センターコート

西側風除室→



車両搬入イメージ】

高さ約 3,500mm×幅約 3,000mm サイズ  
〈通常オープン時〉



〈ワイドオープン時〉



【展示車会場イメージ】



◆試乗ルートについて (過去実績：2日間開催／30組試乗)

1試乗 約30分 (説明等含む)

【泉パークタウン タピオ P1 駐車場(出発)→泉パークタウン朝日→泉パークタウン タピオ P1 駐車場(帰着)】



【試乗ルート詳細】



【試乗車会場イメージ】



## ◆禁止事項

- ・以下の項目に該当する場合は、催事申請の受付を致しません。  
また、承認済み及び使用中であっても中止させて頂く場合がございます。このために生じた損害の賠償は致しません。場合によっては、キャンセル料・施設使用料をご請求させていただきます。
- ・施設使用权の譲渡または転貸した場合
- ・拡声器を使用する場合
- ・火気を使用する場合
- ・危険物の持ち込みがある場合
- ・建物及び設備の破損・滅失行為（釘打ちを含む）がある場合
- ・過度な勧誘行為がある場合
- ・各種申請書の記載に偽りがあった場合
- ・当社指定の期限内の利用料金の入金が行われなかった場合
- ・約定証記載の規定及び泉パークタウン タピオの注意に従わない場合
- ・仮設ステージや大規模な展示パネル等に、可燃物が使用されている場合  
（不燃物の使用が原則です。多量の可燃物の持ち込みはお断りします）
- ・関係諸官庁から中止命令が出た場合
- ・泉パークタウン タピオの運営上支障があると認められた場合

## ◆料金表

南館1階センターコート、ノースコートともに料金は下記の通りとなります。

平日：120,000円（税抜）/日

休日：250,000円（税抜）/日

※その他

- ・物販催事は上記料金体系と別体系の使用料となりますので、施設販促担当者までご相談ください。
- ・ゴミ処理料他、諸費用は別途ご負担いただきます。

## ◆貸出可能備品

- ・長机10台
- ・イス80脚
- ・ベルトパーテーション10本
- ・パネルパーテーション4枚
- ・延長コード1本、ドラム式1個

※備品類は数に限りがあるため、ご希望でも使用できない場合がございます。

※記載のない物品は、全てお持ち込みのうえご用意下さい。

※泉パークタウン タピオの全館イベント開催時は使用できない場合がございます。

## ◆使用解約

- ・使用者の都合で使用決定申請後の取り消しをされた場合、以下の基準によりキャンセル料を申し受けます。
  - (1) 使用日の31日前迄の取り消し 使用料の50%
  - (2) 使用日の30日前以降の取り消し 使用料の100%
- ※ キャンセルのお申し出時点で発生している実費についてはキャンセル料とは別に申し受けます。
- ・使用者の責めによらない天変地異や不測の事故・災害で当該スペースの使用が不可能となった場合は、基本使用料は全額返金致します。但しそのために生じた損害の賠償は致しません（天候不順はこれに準じません）。

## ◆お問い合わせ～開催までの流れ

### 1. お問い合わせ

本紙をご確認の上、専用お申込み・お問合せフォームより、実施の4か月前～1か月前までに必要事項を入力し送信して下さい。

### 2. 実施に向けたお打合せ

お申込み内容を担当者にて確認の上、当方が貸出を許可できると判断した場合、担当者よりご連絡致しますので、実施に向けたお打合せをお願い致します。

### 3. 事前提出物

- ① 催事・イベントスペース利用申請書
- ② 施設賠償責任保険の保険証券の写し

※貴社にて未加入の場合、万が一の事態が発生した際は、賠償責任を負っていただきます。

施設指定保険会社のご案内も可能です。加入をご希望の際はその旨お申出ください。

- ③ 企画書 ※様式は定め無し

### 4. 実施決定

実施決定の場合は以下の必要書類をご提出ください。

- ④ 作業届 ※作業内容や搬出入時間についてご記入の上、開催1週間前までに提出して下さい。

- ⑤ 場所使用に係る約定証 ※ご記入・ご捺印のうえ必ず原本を提出して下さい。

- ⑥ 告知用画像・写真他（500KB～1MB程度）

※ポスター・チラシ等の事前告知物及び当日告知物は予め販促担当者の確認が必要となります。

※施設ロゴ・会場地図使用をご希望の場合はご相談下さい。

- ⑦ 告知用紹介文及びお客様からのお問い合わせ先（電話番号またはメールアドレス）200文字以内

- ⑧ 請求書送付先登録用紙・預り金返還口座登録用紙

《以下、必要に応じてご提出いただくもの》

- ⑨ 臨時駐車場使用申請書

※来館に車両を使用される場合、従業員駐車場（無償）を貸し出します。客用駐車場は使用できません。

- ⑩ クレジット端末利用申請書

※物販催事の場合、当施設から貸与の端末（無償）をご使用頂けます。ただし別途クレジット手数料は頂戴します。

- ⑪ 臨時警備申込書

※24：00以降も荷捌き所シャッターの開放を希望する場合は臨時警備申込書を提出し、

別途立哨警備員を有償にて発注いただくこととなりますのでご了承下さい。

上記の書類のご提出を以て、実施決定となります。尚、ご使用決定後のご解約はキャンセル料が発生致しますので、ご注意下さい。

### 5. 場所使用料のお振込み

ご請求書を発行致しますので、ご請求書に記載の期日までに場所使用料のお振り込みをお願い致します。

### 6. 関係諸官庁届出

必要に応じ、関係諸官庁への届出をお願い致します。許可を受けた届出のコピーのご提出をお願い致します。

### 7. 実施当日

開催当日は、ご来店されるお客様および施設設備に気を付け、安全面に十分配慮しながら実施して下さい。

■専用お申込み・お問合せフォームはこちら

<https://contact.mjpm.co.jp/eventspace/>