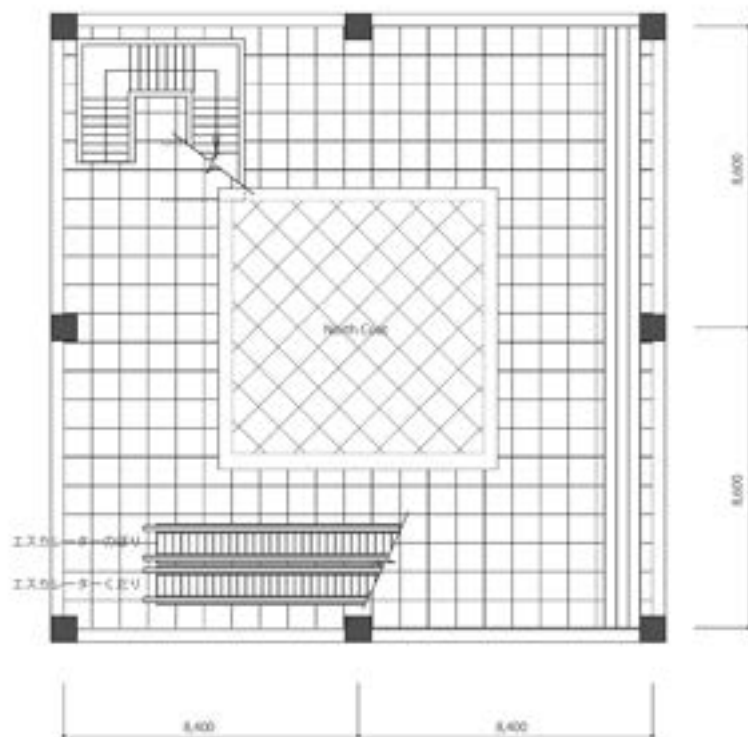


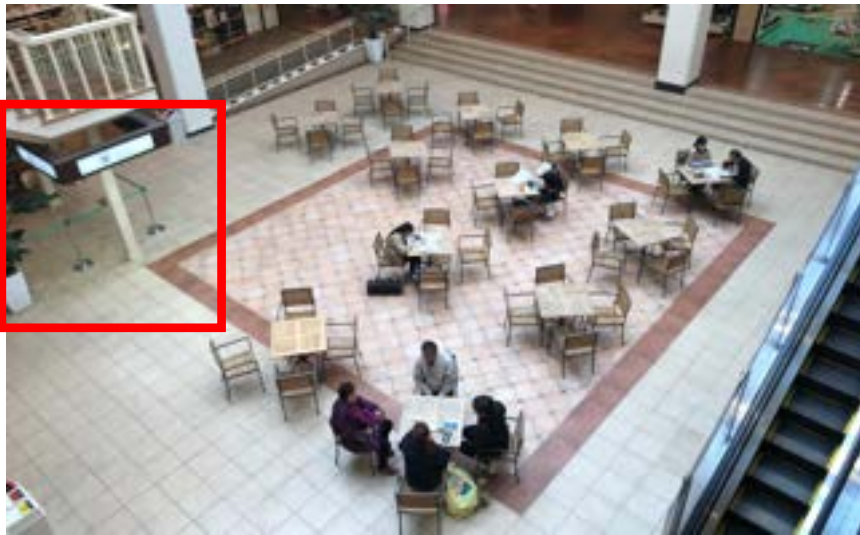
■レイアウト(S=1/200)





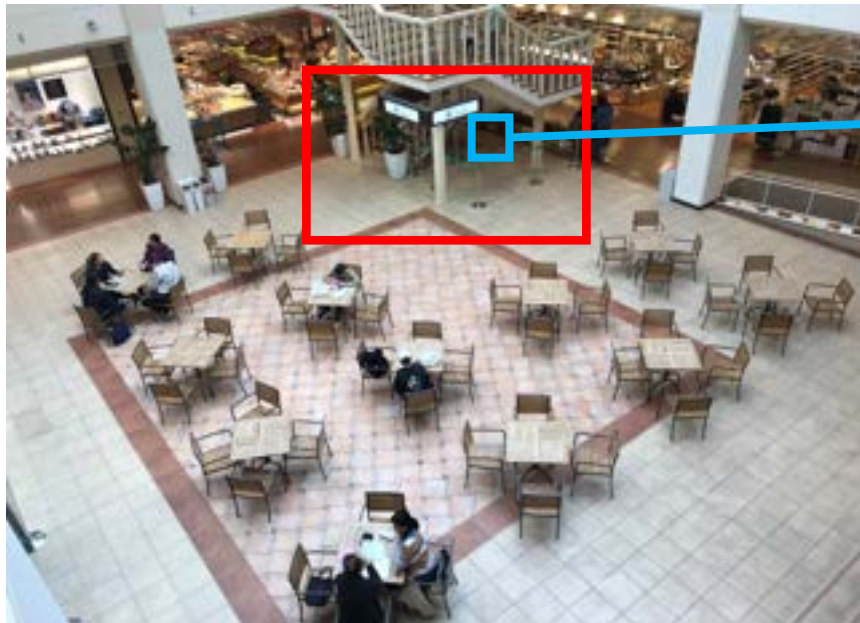


## ■南館1F ノースコート



テーブル・イス配置 (テーブル1台につきイス4脚)

移動は可能ですが、写真の配置に**原状復旧**して下さい。 ※合計12台



階段下柱  
増設コンセント (電源)

## 階段下

### スプリンクラー

触ると発報する恐れがあります。  
ぶつからないようご注意ください。



エスカレーター下  
イベント盤 (電源)



②ノースコートエスカレーター下  
イベント盤 Mev-2  
(MIL-5 主幹二次側～)



拡大図



③ノースコート 階段下柱  
イベント用増設コンセント



拡大図



◎注意事項

※床配線をする際は、ケーブルをモール等で覆いテープで養生する事。  
 ※コンセント回路のブレーカーは最大容量20Aだがコンセント器具が最大容量1.5Aの為、安全にも配慮し1回路合計1.5A以内で使用する事。(推奨：1.3、5A以下)  
 ※尚、容量オーバーで夜間にブレーカーがトリップしトッカー、ショーケース内の商品がダメになったり、電線・器具等からの発煙・発火の恐れもありますので注意してご使用下さい。  
 ※ブレーカー二次側から直接ケーブルをつなぐ際は、必ずブレーカーを切って安全に配慮し作業する事。  
 ※イベント盤主幹 電灯7.5A、動力50A以下になる様、主幹の最大容量を確認の上作業する事。

# ショーケースご利用の業者様へ

R6/01

タビオ防災センター 電気主任技術者



※ 冷蔵・冷凍ショーケースは1台ずつ  
回路を分けて使用してください

(別々の壁コンセントから取るように)

※1回路1500Wを超えない様に！

容量超過により火災の原因になります

他、レジ、  
パソコン等



南館1F ノースコート催事イメージ

